



TOKYO METROPOLITAN UNIVERSITY

TMU

大學概況

學生人數： **9,000**多人

其中大學生	約7,000人
研究所學	約2,000人

就職情況： 就職率 **98%**(大學生)

留學生人數： **600**多人

教師人數： 約**700**人(教授 約300人)

職員人數： 約**500**人

東京都立大學，是唯一由東京都設置的公立大學。學問範疇廣泛，設置有23個學科，除了在未知的闡明和解決上提供自由的學習環境之外，並推動跨領域的學科合作。

在這個牽引日本1,300萬人的都市——「首都·東京」，開創可以給予未來社會影響的、[源自TOKYO]的革新。



地理位置

入學考試費·學費

入學考試費	[大學部]	¥17,000
	[研究所]	¥30,000
學費	[註冊費]	¥282,000
	[學費]	¥520,800(年額)※

※法律系研究所：¥663,000(年額)

減免制度

以支援就學為目的，設有減輕學費負擔的減免制度及分期付款的制度。

獎學金制度

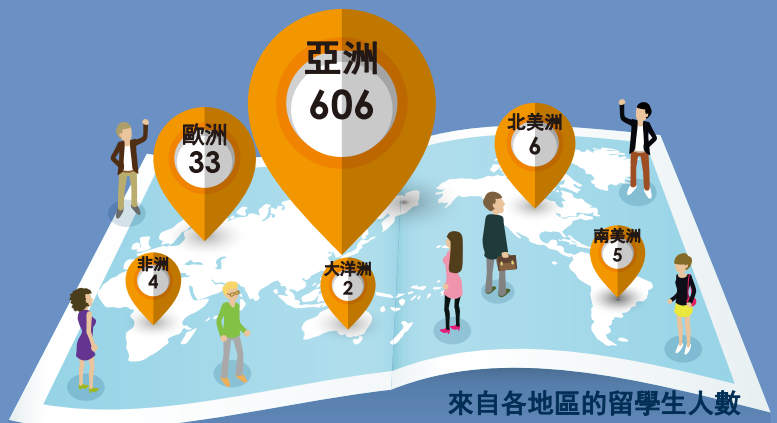
對有上進心和有能力的學生，設有獎學金制度。

·國費(限碩博士生) ·都費(限碩博士生) ·民間·地方公共團體獎學金

學生宿舍

【校內】·學生宿舍(¥4,700/月)·國際交流會館(約¥30,000~ /月)

【校外】·國際學生宿舍[調布, 日野](約¥50,000~ 60,000/月)



學年度行事曆

4 APR	獎學金說明會 留學生說明會 開學典禮 迎新會 第一學期上課開始 異文化理解講座(課堂講座) 第一次留學生研討會	8 AUG	暑假 大學說明會(開放校園)	12 DEC	第四次留學生研討會 國際聯歡會 寒假
6 JUN	第二次留學生研討會	10 OCT	獎學金說明會 第二學期上課開始 留學生說明會 迎新會 異文化理解講座(課堂講座) 第三次留學生研討會	1 JAN	期末考試 歡送會
7 JUL	大學說明會(開放校園) 第一學期期末考試 歡送會	11 NOV	大學祭	2 FEB	春假
				3 MAR	女兒節 畢業典禮

- 個別指導制度 針對研究所的留學生新生配置個別輔導教師
- 日語班 從初級到進階級(N5 ~ N1+)的日語班開講
- 日語學術寫作支援 以一對一的方式指導如何寫日語論文或報告書
- 留學生諮商員 可諮詢有關在日生活，學業和人際關係等各種各樣的問題。
- 在日語指導員 留學生交流室可提供日語學習支援。

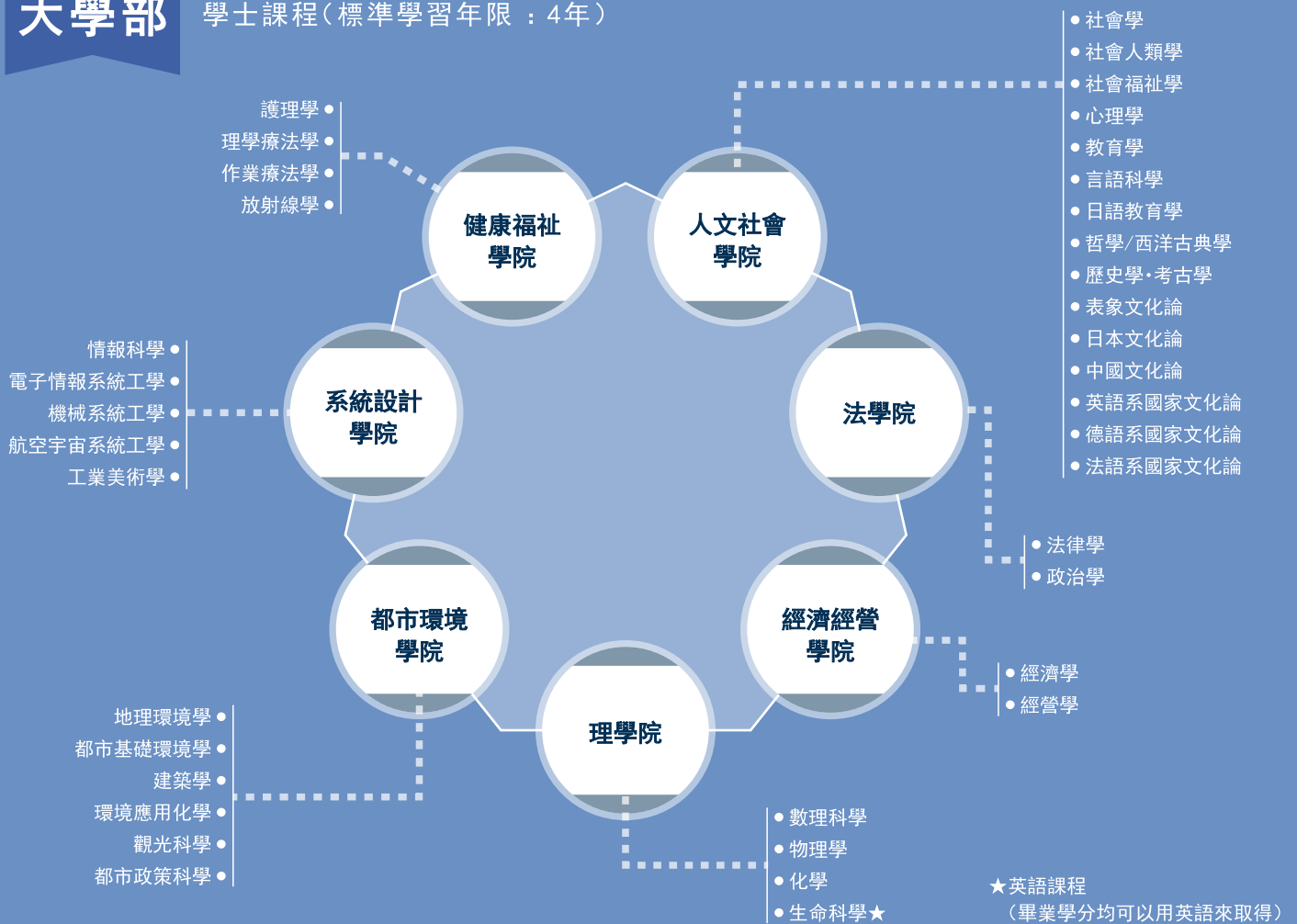
有關各種對留學生的支援



聯絡我們 E-mail: ryugawww@tmu.ac.jp (國際科)

大學部

學士課程(標準學習年限:4年)



研究所

碩士班課程(標準學習年限:2年)
旁聽生制度(半年·1年)

博士班課程(標準學習年限:3年)

